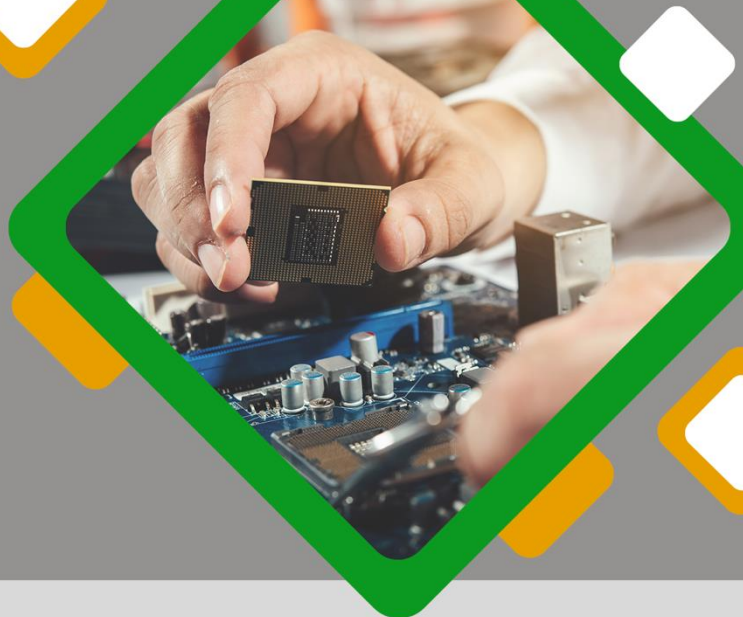


# Ingeniería en Electrónica, Informática y Ciencias de la Computación

## Plan Diario

☎ 7760-5609    📞 4768-6396    🌐 [www.udeosp.info](http://www.udeosp.info)



PÉNSUM DE ESTUDIOS			
PRIMER CICLO	SEGUNDO CICLO	TERCER CICLO	CUARTO CICLO
<ol style="list-style-type: none"> <li>Matemática I</li> <li>Lógica I</li> <li>Física I</li> <li>Fundamentos de Química</li> <li>Programación I</li> </ol>	<ol style="list-style-type: none"> <li>Matemática II</li> <li>Lógica II</li> <li>Física II</li> <li>Circuitos Eléctricos I</li> <li>Programación II</li> </ol>	<ol style="list-style-type: none"> <li>Matemática III</li> <li>Matemática IV</li> <li>Física III</li> <li>Circuitos Eléctricos II</li> <li>Programación III</li> <li>Proceso Económico I</li> </ol>	<ol style="list-style-type: none"> <li>Matemática V</li> <li>Física IV</li> <li>Circuitos Eléctricos III</li> <li>Electrónica I</li> <li>Programación IV</li> <li>Proceso Económico II</li> </ol>
QUINTO CICLO	SEXTO CICLO	SÉPTIMO CICLO	OCTAVO CICLO
<ol style="list-style-type: none"> <li>Matemática VI</li> <li>Electrónica II</li> <li>Circuitos Digitales</li> <li>Dispositivos Electrónicos</li> <li>Estadística I</li> <li>Fundamentos de Base de Datos</li> <li>Filosofía Social de Mises</li> </ol>	<ol style="list-style-type: none"> <li>Teoría de la Información I</li> <li>Instalaciones Eléctricas</li> <li>Microprocesadores</li> <li>Análisis de Redes I</li> <li>Estadística II</li> <li>Filosofía Social de Hayek</li> </ol>	<ol style="list-style-type: none"> <li>Teoría de Sistemas</li> <li>Automatización Industrial I</li> <li>Potencia y Motores</li> <li>Análisis de Redes II</li> <li>Metodología de la Investigación</li> <li>Transmisión de Datos I</li> <li>Ética, Cultura y Valores</li> </ol>	<ol style="list-style-type: none"> <li>Inteligencia Artificial</li> <li>Automatización Industrial II</li> <li>Mecatrónica</li> <li>Investigación de Operaciones</li> <li>Gestión de Calidad</li> <li>Transmisión de Datos II</li> </ol>



### REQUISITOS DE INSCRIPCIÓN:

- DPI original y fotocopia de ambos lados
- Título de nivel medio original y fotocopia de ambos lados
- Cierre de pénsum original y fotocopia de ambos lados (si aún no tienes el título de nivel medio)
- Certificación de nacimiento original
- Fotografía a color tamaño cédula



### TARIFAS:

- Matrícula semestral: Q 375.00
- Carné semestral: Q 25.00
- Biblioteca virtual anual: Q 10.00
- Mensualidad (los primeros dos años): Q 500.00
- Mensualidad (a partir del tercer año): Q 600.00

Obtén un descuento del 10% al cancelar el semestre completo.



### HORARIO DE CLASES:

- Lunes a viernes de 18:15 a 21:30

